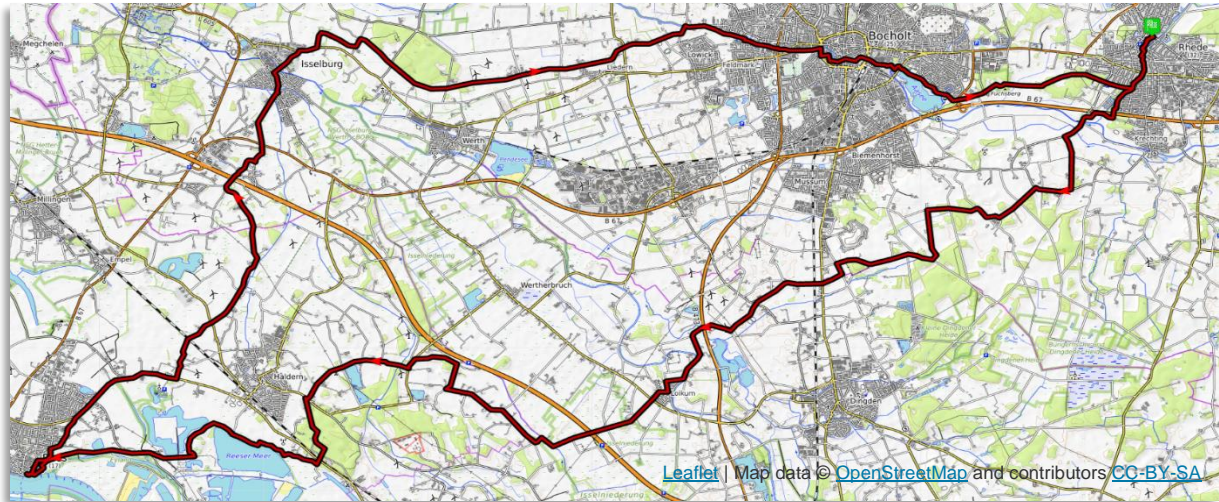


Vom Rheder Bach an den Rhein bei Rees - eine Gewässertour 65 KM

Tour der Stadt Rhede



Eine Tagestour für geübte Radler 65 KM über wenig befahrene Wege und Pättkes

Start und Ziel ist der **Knotenpunkt 56** an der St. Gudulakirche Rhede, von dort geht es in Richtung Süd-Osten zum Rheder Bach. Nachdem wir die Bocholter Aa passiert haben, fahren wir durch die Ausläufer des Konstantin Forstes vorbei an Bocholts höchster Erhebung in Richtung Loikum. Bäche, Flüsse und Seen begleiten uns; zuerst passieren wir die Issele, dann den Wolfstrang bei Haldern. Hinter dem Reeser Meer öffnet sich die Landschaft. Oben auf dem Rheindeich fahren wir mit schöner Weitsicht zur Rheinpromenade nach Rees.

Zurück geht es an Haus Aspel vorbei in Richtung Helden. Hinter der A 3 sehen wir schon die Kirchtürme von Isselburg. Am Turm und der St. Bartholomäus - Kirche, direkt an der Issele (Knotenpunkt 62) sollte man einen Augenblick verweilen, bevor es in das letzte Drittel der Tour geht. Am Rand des Schüttensteiner Waldes vorbei erreichen wir die Aa in Lowick. Flussaufwärts geht es durch Bocholt, vorbei an den Shopping Arkaden, dem neu gestalteten Platz vor der Stadtparkasse über den versunkenen Radweg zum Textilwerk mit seiner Podiumsbrücke. Am nördlichen Ufer des Bocholter Aasees führt uns der Weg dann durch die Hohenhorster Berge nach Rhede. Am Hallen- und Freibad vorbei kommen wir wieder zum Rheder Bach, der uns fast bis zum Rathausplatz begleitet.

Sehenswürdigkeiten

Mühle Terhorst in Loikum, Brücke über den Wolfstrang bei Haldern, Reeser Meer, Rheinpromenade, Stadtmauer und jüdischer Friedhof, Scholtenmühle, Haus Aspel (keine Besichtigung), Stadtturm Isselburg, Aa-Promenade mit Shopping Arkaden, Textilwerk, Podiumsbrücke, Aasee

Einkehrmöglichkeiten

Auf dem Weg gibt es erst in Rees, Isselburg und Bocholt Einkehrmöglichkeiten. Aus diesem Grund sollte man für ausreichende Verpflegung vorsorgen.

